

2015年1月30日

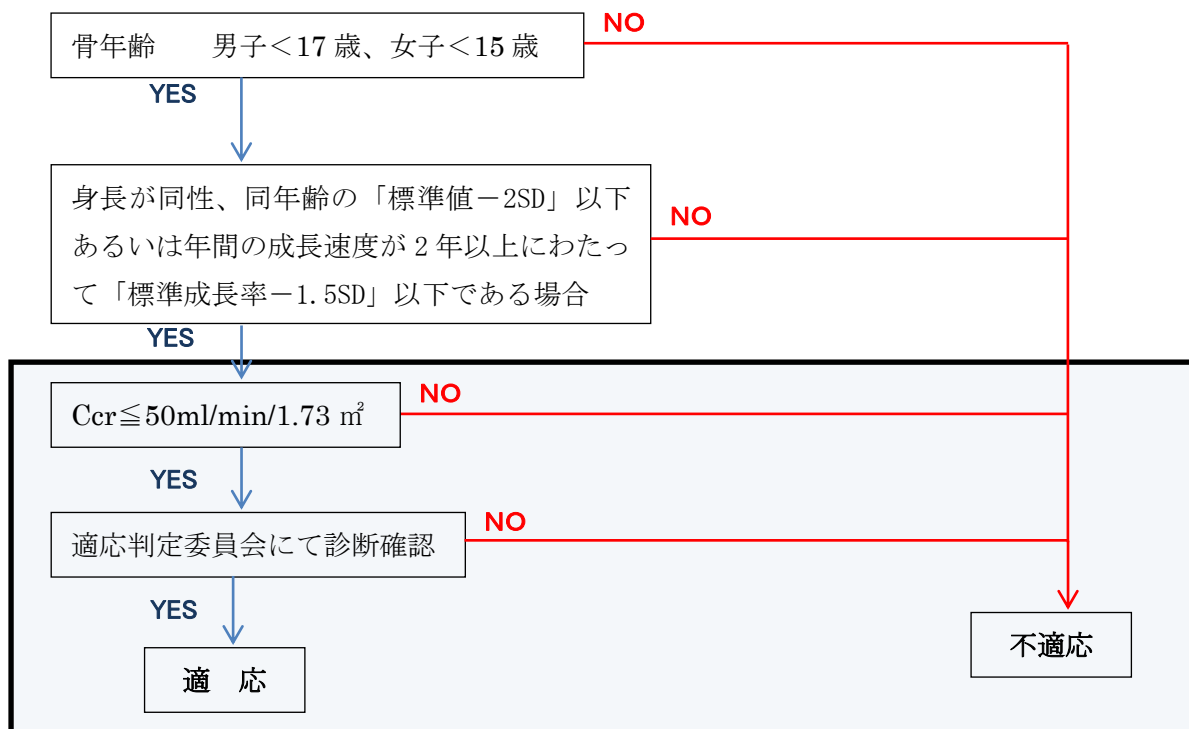
慢性腎不全による低身長に対する GH 治療（新規）の適応判定
フローチャートの改訂について

公益財団法人 成長科学協会
理事長 田中敏章
適応判定委員長 横谷進

日本小児腎臓病学会による「腎機能の評価（推算 GFR を含む）」
(http://www.jspn.jp/kaiin/2014_egrif/) が発出されたことに合わせ、成長科学協会では「慢性腎不全による低身長」における腎不全の判定基準を変更します。実際には、「慢性腎不全による低身長」に対する GH 治療の適応判定フローチャート（新規依頼）を以下のように改訂し、すでに 2015 年 1 月 1 日受付分より実施しています。

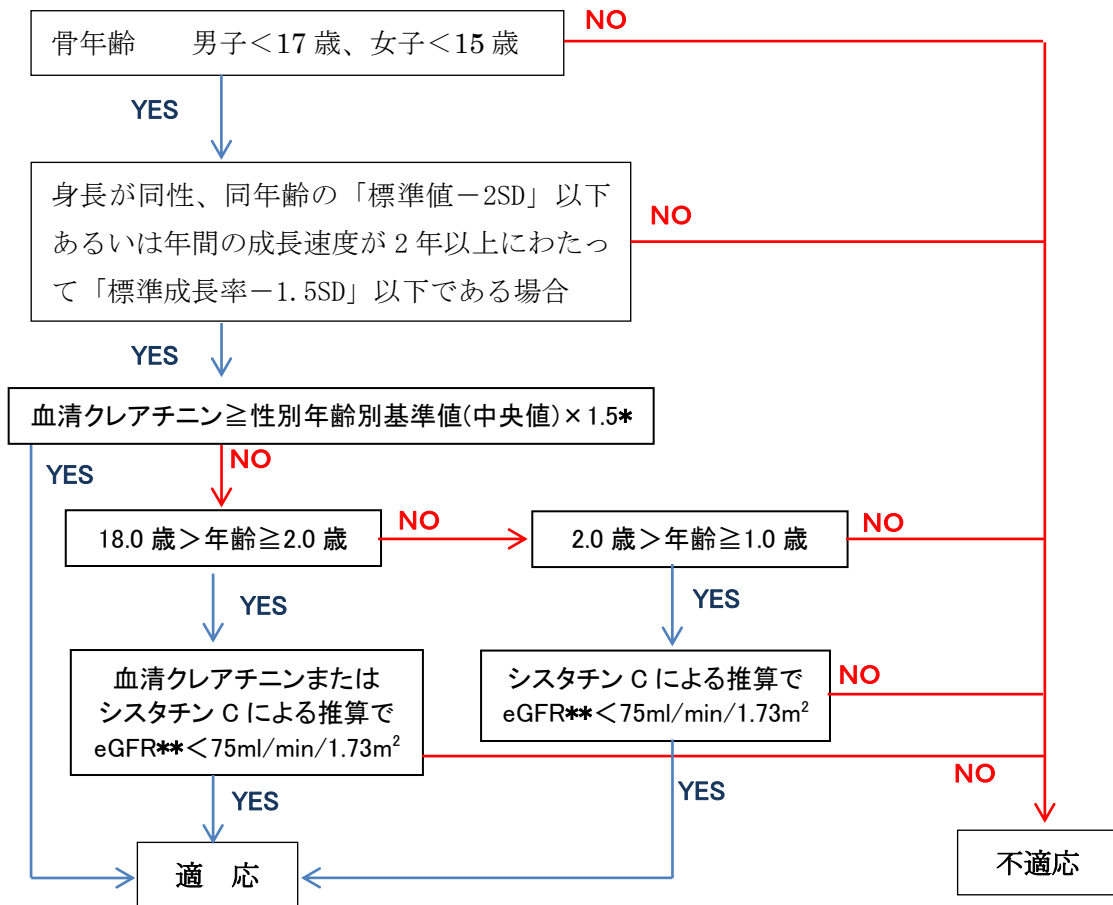
また、成長科学協会では、児童福祉法の一部改正に伴う小児慢性特定疾病治療研究事業（小慢）の新たな実施（2015 年 1 月 1 日施行）に合わせた、小慢のための適応判定フローチャートも以下のように改訂し、2015 年 1 月 1 日受付分より判定を開始しています。

1. 成長科学協会による新規適応判定のフローチャート（2014 年 12 月現在）



この部分を次のように改訂いたします。

2. 成長科学協会による新規適応判定の改訂フローチャート（2015年1月1日より実施）



* 血清クレアチニンの性別年齢別基準値（中央値）と腎機能低下基準値（中央値×1.5）（mg/dl）

（別表）年齢・性別ごとの血清Cr中央値および腎機能低下基準値

年齢	中央値	腎機能低下基準値		
			男子	女子
3-5ヶ月	0.20	0.30		
6-8ヶ月	0.22	0.33		
9-11ヶ月	0.22	0.33		
1歳	0.23	0.35		
2歳	0.24	0.36		
3歳	0.27	0.41		
4歳	0.30	0.45		
5歳	0.34	0.51		
6歳	0.34	0.51		
7歳	0.37	0.56		
8歳	0.40	0.60		
9歳	0.41	0.62		
10歳	0.41	0.62		
11歳	0.45	0.68		
			男子	女子
	中央値	腎機能低下基準値	中央値	腎機能低下基準値
12歳	0.53	0.80	0.52	0.78
13歳	0.59	0.89	0.53	0.80
14歳	0.65	0.98	0.58	0.87
15歳	0.68	1.02	0.56	0.87
16歳	0.73	1.10	0.59	0.89

** 推算糸球体濾過量

eGFR（ml/min/1.73m²）の算出法

血清クレアチニン（Cr）による推算

$$eGFR = 110.2 \times (\text{Cr 基準値} / \text{患者 Cr}) + 2.93$$

（Cr 基準値 y には、身長 x（m）をもとに下記の5次式により求めた値を使用する）

$$\text{男児: } y = -1.259x^5 + 7.815x^4 - 18.57x^3 + 21.39x^2 - 11.71x + 2.628$$

$$\text{女児: } y = -4.536x^5 + 27.16x^4 - 63.47x^3 + 72.43x^2 - 40.06x + 8.778$$

血清シスタチン C（CysC）による推算

$$eGFR = 104.1 / \text{CysC}(\text{mg/l}) - 7.80$$

3. 小慢のための適応判定フローチャートの改訂（2015年1月1日より実施）

児童福祉法の一部改正に伴う小児慢性特定疾病治療研究事業（小慢）の新たな実施（2015年1月1日施行）に合わせて、小慢のための適応判定フローチャートを次のように改訂します。

