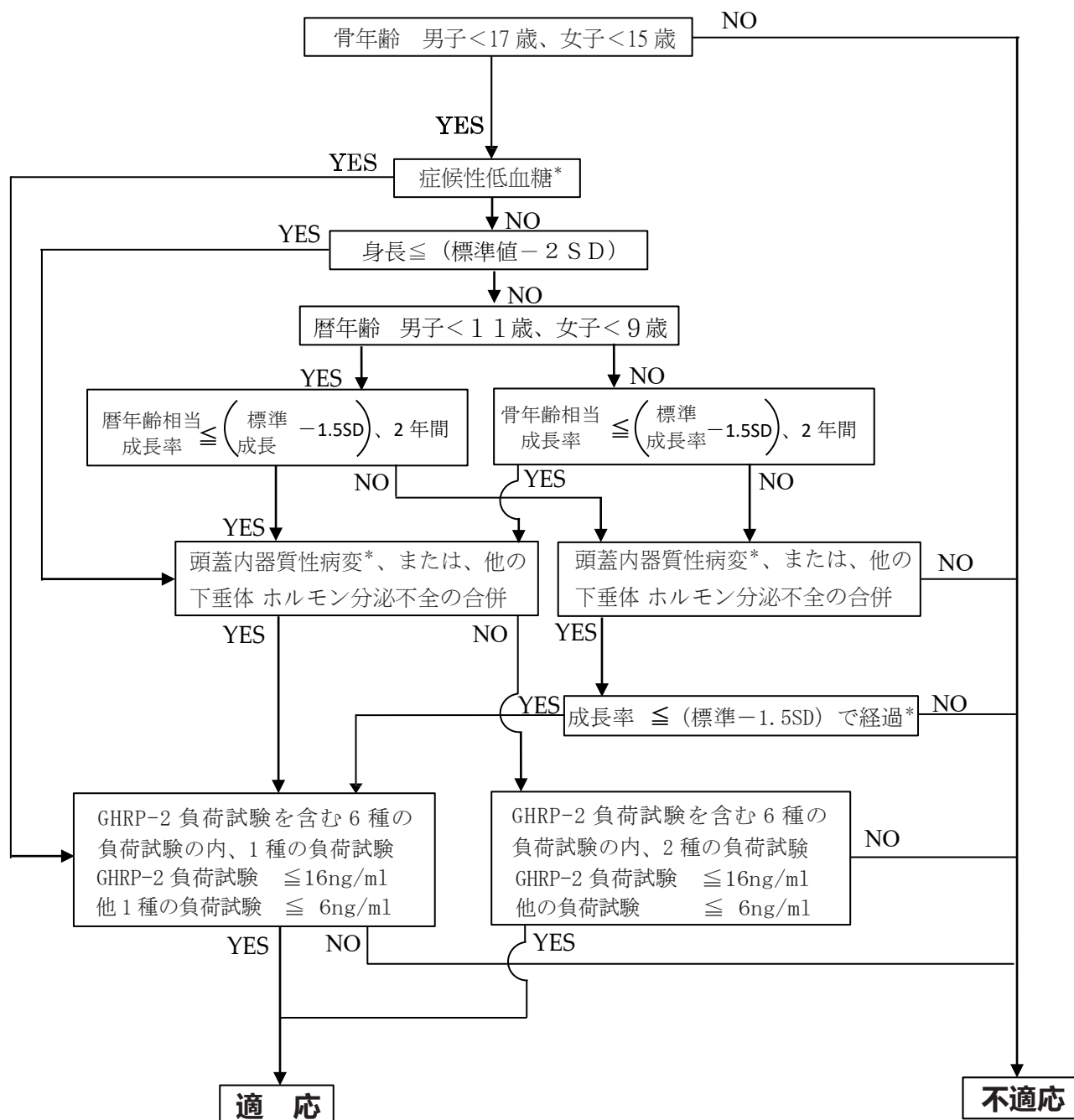


# 適応判定のフローチャート

## 「成長ホルモン分泌不全性低身長症」

1. 適応判定委員会は成長ホルモン分泌不全性低身長症に対する新規のヒト成長ホルモン治療適応判定依頼を適応基準に基づいて下記のようなフローチャートで総合的に適応判定する。

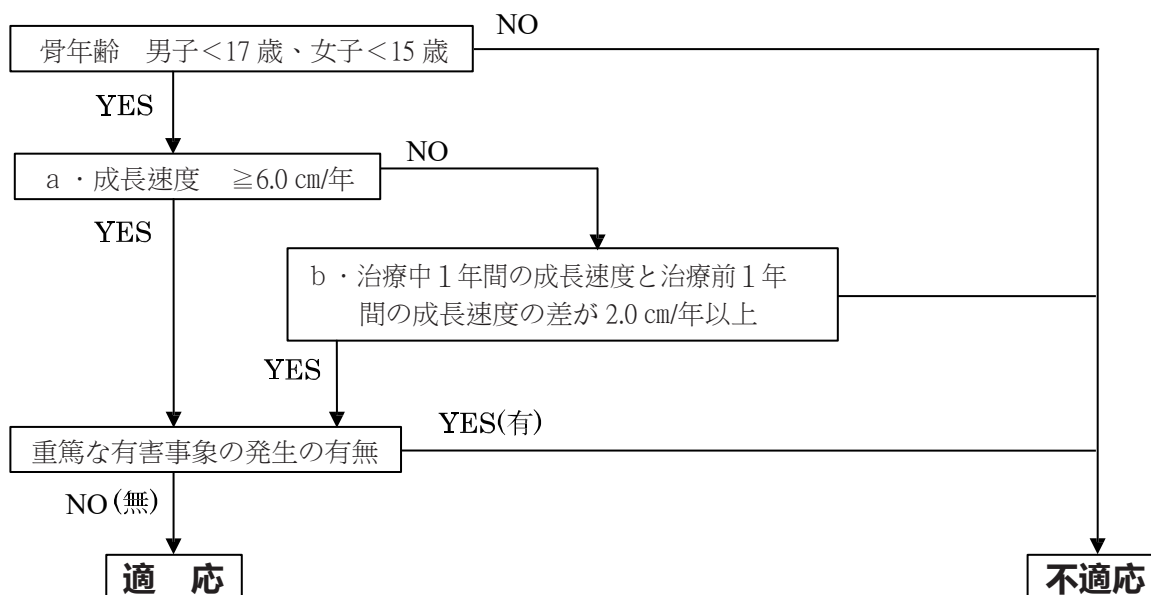
**新 規**



\*適応判定委員会による判定

- 2・適応判定委員会は成長ホルモン分泌不全性低身長症に対する1年目の継続のヒト成長ホルモン治療適応判定依頼を適応基準に基づいて下記のようなフローチャートで総合的に適応判定する。

### 治療1年目



- 3・適応判定委員会は成長ホルモン分泌不全性低身長症に対する2年目以降の継続のヒト成長ホルモン治療適応判定依頼を適応基準に基づいて下記のようなフローチャートで総合的に適応判定する。

### 治療2年目以降

